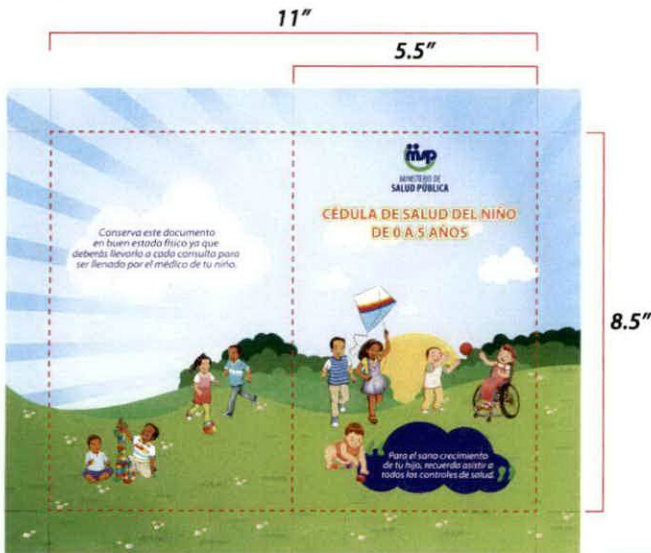


FICHA TÉCNICA

a.



PRODUCTOS: a) Cédula de Salud del Niño
b) Cédula de Salud de la Niña

CADA DOCUMENTO CONTIENE:
1 portada y contraportada
36 páginas a media carta



PRODUCTOS:	Cédula de Salud del Niño Cédula de Salud de la Niña <i>* Según Muestra Anexo</i>
Material (Soporte):	Portada y Contra-Portada (1): Cartonite 18 Interior (Páginas): Cover 72
Tamaño (A)x(L):	Tamaño Inicial: 8.5" X 11" Tamaño Final: 5.5" X 8.5"
Impresión:	Full Color Tiro y Retiro *NOTA: La Portada solo va impresa una cara
Terminación:	Lomo Doblado y Pegado + Refilado.

Revisado por:

Aprobado por:

Logo:	
Fuente:	
Color:	
Diseñador:	
Fecha:	

"No son los individuos los que hacen las empresas exitosas, sino los equipos".