



Gobierno de la  
República Dominicana  
Salud Pública  
Sección de Mantenimiento

LISTADO DESCRIPTIVO PUERTAS DIGEMAP

No.	DESCRIPCION DE MATERIALES	Dimensiones	CANT.	UD
1	Puerta Comercial de Aluminio Y Cristal Tipo Abatible	0.90cm X 2.10cm	4	Und
2	Puerta Comercial de Aluminio Y Cristal Tipo Abatible	1.00cm X 2.10cm	1	Und
3	Puerta Comercial de Aluminio Y Cristal Tipo Corrediza	1.00cm X 2.10cm	1	Und
4	Cerradura Magnética Con Pulsador No Touch	5.2pulg X 1.3pulg	2	Und

  
Ing. Felix Burgos  
Coord. de Sección de Mantenimiento





Gobierno de la  
**REPÚBLICA DOMINICANA**  
**SALUD PÚBLICA**

**FICHA TECNICA**

**Nombre Genérico**

**: Puerta Comercial de Aluminio Y Cristal**

**Descripción**

**: Hueco Donde Será Instalada  
Ancho: 0.90 mt  
Alto: 2.10 mt**

**Incluye:**

Una Hoja de Aluminio, Parte superior e Inferior en Cristal Cierre Central en cerradura comercial.

**Suministro e Instalación Incluida**

Medidas a confirmar in situ. Bisagras de alto desempeño y uso.

**Garantía: 6 Meses**

**IMAGEN**



  
**Ing. Félix Burgos**  
Coord. Sección De Mantenimiento



GOBIERNO DE LA  
REPÚBLICA DOMINICANA  
SALUD PÚBLICA

**FICHA TECNICA**

**Nombre Genérico**

**: Puerta Comercial de  
Aluminio Y Cristal**

**Descripción**

**: Hueco Donde Será Instalada  
Ancho: 1.00 mt  
Alto: 2.10 mt**

**Incluye:**

Una Hoja de Aluminio, Parte superior e Inferior  
en Cristal Cierre Central en cerradura comercial.

**Suministro e Instalación  
Incluida**

Medidas a confirmar in situ. Bisagras de alto  
desempeño y uso.

**Garantía: 6 Meses** ✓

**IMAGEN**



**Ing. Félix Burgos**

Coord. Sección De Mantenimiento



Gobierno de la  
**REPÚBLICA DOMINICANA**  
**SALUD PÚBLICA**

**FICHA TECNICA**

**Nombre Genérico**

**: Puerta Comercial de Aluminio Y Cristal Tipo Corrediza**

**Descripción**

**: Hueco Donde Será Instalada  
Ancho: 1.00 mt  
Alto: 2.10 mt**

**Incluye:**

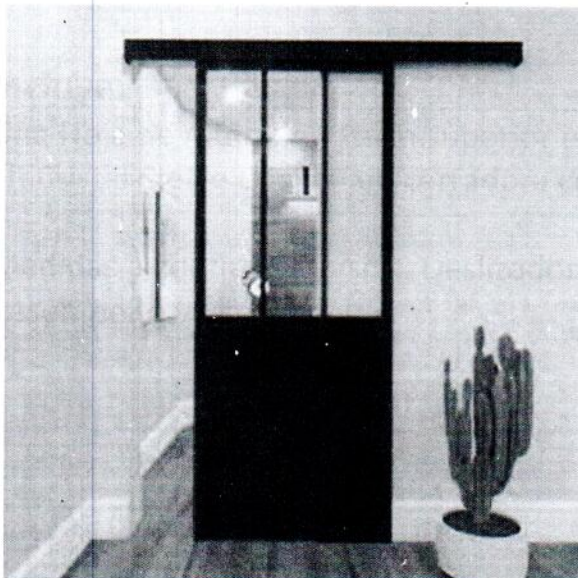
Una Hoja de Aluminio, Parte superior e Inferior en Cristal Cierre Central en cerradura comercial.

**Suministro e Instalación Incluida**

Medidas a confirmar in situ. Deslizador de alto desempeño y uso.

**Garantía: 6 Meses** ✓

**IMAGEN**



**Ing. Félix Burgos**


**Coord. Sección De Mantenimiento**

**ESPECIFICACIONES TÉCNICAS**  
*(Dependiendo del recurso tecnológico referir los campos correspondientes)*


**INFORMACIONES DE ACUERDO AL RECURSO TECNOLÓGICO**

COMPONENTES	CARACTERÍSTICAS GENERALES
<b>RECURSO TECNOLÓGICO:</b>	<b>OTROS (Especificar)</b>
<b>DESCRIPCIÓN DEL RECURSO TECNOLÓGICO</b> <i>(En caso de que sea requerida las especificaciones técnicas para periféricos u otros recursos tecnológicos completar este campo):</i>	<b>CONTROL DE ACCESO</b>
<b>CANTIDAD:</b>	2 juegos.
<b>Lector RFID/Sensor de huellas dactilares</b>	Lector RFID de tarjetas formato EM. Lector de huellas digitales. Entrada y Salida Wiegand. Conexiones a cerradura magnética, sensor de puerta y botón de salida. Conexión Ethernet TCP/IP. Durabilidad IP65. Administración de red compatible con el software ZKAccess.
<b>Cerradura Magnética de puerta</b>	Modo de Bloqueo NC. Voltaje de funcionamiento 12 V CC. Corriente de funcionamiento 12V/400 mA. Material: carcasa de aleación de aluminio y placa de hierro. Fuerza de sujeción: 396.8 lbs. Tamaño del candado: aprox. 7.3 x 1.3 x 0.9 in. Tamaño de la placa: aprox 5.2 x 1.3 x 0.5 in. Incluir botón de salida "No-Touch"
<b>Servicios y Generalidades</b>	Incluir instalación física de todos los componentes. Incluir fuentes de alimentación de entrada 110V AC para los elementos que lo requieran. Garantía de 1 Año en piezas y servicios.

\*\*\*\*\* NO EXISTE MÁS INFORMACIÓN DEBAJO DE ESTA LÍNEA \*\*\*\*\*

**Preparado Por:**  
  
 Encargado del Área  
 05/07/2021  
 Fecha



**Revisado y Aprobado Por:**  
  
 Director(a) DGTI  
 6/7/2021  
 Fecha

**FICHA TECNICA  
UNIDAD DE LECHE Y PRODUCTOS  
LACTEOS (DIGEMAPS)**

Nombre Genérico : **PUERTA PLEGABLE TIPO  
ACORDEON**

**Descripción** : **Color:** Blanca

Las puertas de acordeón poseen una estructura de hojas articuladas, estas separadas las unas de las otras, de manera que cuando la puerta es deslizada para ser abierta, las mismas hojas de la puerta se colocan unas sobre otras, cuál mecanismo de un fuelle, o, como este nombre en particular lo sugiere, tomando una apariencia muy similar a la del instrumento, el acordeón.

**Presentación:** Unidad

**Garantía:**6 meses

Así mismo, las puertas de acordeón, están sujetas en su extremo superior, por un pequeño sistema de rieles, que permite el deslizamiento de la puerta, y por ende, la superposición de dichas hojas articuladas.

**IMAGEN**



**DATOS TECNICOS**

**Ancho** 31 ½ “

**Alto** 82”

**PVC Y ALUMINIO**

  
**Ing. Félix Burgos**  
Enc. Departamento Mantenimiento

Enc. Departamento Mantenimiento

**FICHA TECNICA  
UNIDAD DE LECHE Y PRODUCTOS  
LACTEOS (DIGEMAPS)**

Nombre Genérico : **PUERTA PLEGABLE TIPO  
ACORDEON**

**Descripción** : **Color:** Blanca

Las puertas de acordeón poseen una estructura de hojas articuladas, estas separadas las unas de las otras, de manera que cuando la puerta es deslizada para ser abierta, las mismas hojas de la puerta se colocan unas sobre otras, cuál mecanismo de un fuelle, o, como este nombre en particular lo sugiere, tomando una apariencia muy similar a la del instrumento, el acordeón.

**Presentación:** Unidad

**Garantía:** 6 meses

Así mismo, las puertas de acordeón, están sujetas en su extremo superior, por un pequeño sistema de rieles, que permite el deslizamiento de la puerta, y por ende, la superposición de dichas hojas articuladas.

**IMAGEN**



**DATOS TECNICOS**

**Ancho** 31 ½ “

**Alto** 82”

**PVC Y ALUMINIO**

  
**Ing. Félix Burgos**

Enc. Departamento Mantenimiento