



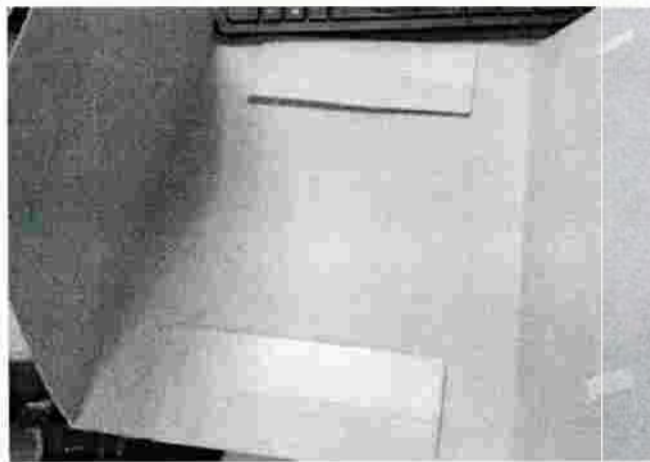
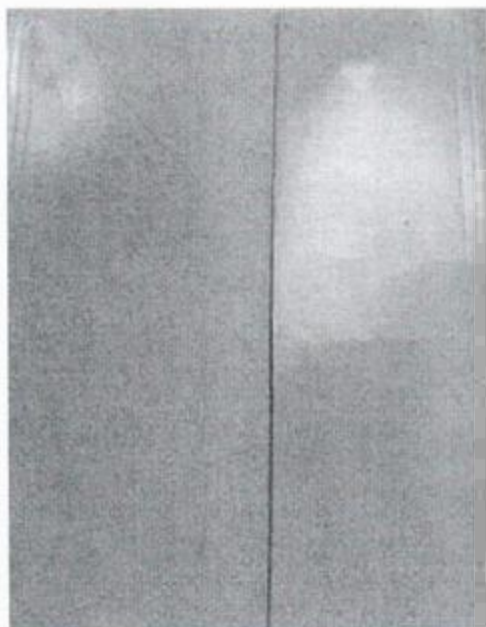
República Dominicana

Ministerio de Salud Pública

"Año de la Innovación y la Competitividad"

FICHA TÉCNICA

Nombre Genérico:	FOLDER TIPO CARPETA
Descripción:	Folder tipo carpeta tamaño 11" x 13 1/2"



Folder tipo carpeta, 11 x 13 1/2

Color: Verde, Naranja y Azul.

Especificaciones:

Se van a utilizar para los expedientes de Farmacias, Distribuidora y Laboratorios.

Parte delantera: Con cierre en velcro, material satinado a una cara.

Parte interna: Con dos pestañas para sostener los documentos.

Material: Cover Satín 350 gramos, en dado caso no aparezca se puede evaluar en Cartonite 350 gramos.



MUESTRA

MUESTRA

MUESTRA

MUESTRA **MUESTRA**

MUESTRA

MUESTRA

MUESTRA

MUESTRA

MUESTRA

MUESTRA

MUESTRA

MUESTRA

MUESTRA
MUESTRA

MUESTRA

MUESTRA

MUESTRA

MUESTRA

MUESTRA

MUESTRA

MUESTRA

MUESTRA

MUESTRA

MUESTRA