



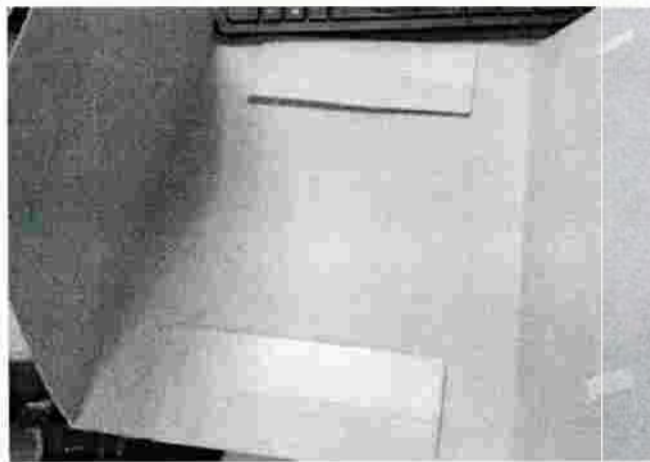
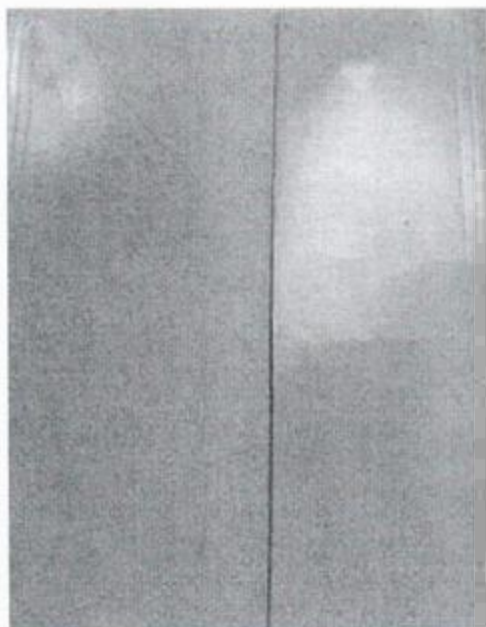
República Dominicana

# Ministerio de Salud Pública

"Año de la Innovación y la Competitividad"

## FICHA TÉCNICA

Nombre Genérico:	FOLDER TIPO CARPETA
Descripción:	Folder tipo carpeta tamaño 11" x 13 1/2"



Folder tipo carpeta, 11 x 13 1/2

Color: Verde, Naranja y Azul.

### Especificaciones:

Se van a utilizar para los expedientes de Farmacias, Distribuidora y Laboratorios.

Parte delantera: Con cierre en velcro, material satinado a una cara.

Parte interna: Con dos pestañas para sostener los documentos.

Material: Cover Satín 350 gramos, en dado caso no aparezca se puede evaluar en Cartonite 350 gramos.



**MUESTRA**

**MUESTRA**

**MUESTRA**

**MUESTRA** **MUESTRA**



**MUESTRA**

**MUESTRA**

**MUESTRA**

**MUESTRA**

**MUESTRA**



**MUESTRA**

**MUESTRA**

**MUESTRA**

**MUESTRA**  
**MUESTRA**



MUESTRA

MUESTRA

MUESTRA

MUESTRA

MUESTRA



**MUESTRA**

**MUESTRA**

**MUESTRA**

**MUESTRA**

**MUESTRA**

**MUESTRA**